

NEL GIOCO DELLE STAGIONI

UNA COLLEZIONE DI INDEFINITE TRANSIZIONI.

In un mondo in cui le stagioni sembrano perdersi, l'adattabilità e la leggerezza dei filati della collezione autunno/inverno 2025-26 di **Servizi e Seta** diventano elementi fondamentali per confermare stile e comfort.

L'azienda biellese sempre più all'avanguardia nella sua ricerca e sviluppo esplora e sperimenta nuove combinazioni attraverso un'estetica in contrapposizione tra elementi sportivi e chic. Un viaggio tra fusioni di filati caldi, leggeri e freschi che si alternano in un dinamismo di materiali e processi produttivi eco-friendly.

Superfine Semi Worsted - Si fa strada l'innovativa tecnologia di filatura Superfine Semi Worsted che mette in evidenza la morbidezza del cardato con le prestazioni dei filati pettinati in sei nuovi articoli per maglie leggere e calde, ma con una confortevole elasticità per avvolgere il corpo in un comfort termico ottimale.

Tasmanian Nm 2/48 (100% Lana RWS Ultrafine mic. 17,5 mercerizzata) è il filato in lana organica soave, leggero e impalpabile destinato ad una maglieria leggera, calda e ultrasoft con una esplosione di colori melange, dalle declinazioni fuse e sofisticate e toni uniti profondi e vivi in una coloritura con ampio stock service.

Si aggiunge Cashmerino Nm 2/48 (70% Lana RWS Ultrafine mic. 17,5 mercerizzata 30% Cashmere White) formato da un Cashmere white proveniente dalla Cina e Lana Tasmanian per rimarcare l'effetto glam di questo filato.

Il Cotone Organico certificato GOTS si inserisce in Bali Nm 2/28 e Nm 2/48 (50% Lana RWS Superfine mic. 18,5 mercerizzata 50% Cotone Organico GOTS) per una versione più sportiva di capi classici in Lana con pesantezze diverse e con la facilità di essere lavabili in lavatrice.

Megève Nm 2/60 (40% Cashmere White 30% Cotone Organico GOTS 30% Seta Mulberry) è il filato ideale per una maglieria sportiva e super chic in misto Cashmere e Seta Mulberry con una piccola percentuale di Cotone Organico, per una mano dall'aspetto più pieno, ricco ma discreto.

Una composizione morbida con Lana e Cotone Organico e una piccola percentuale di Cashmere per una maglieria ultraleggera ma con performance sportive la troviamo in Morzine Nm 2/60 (60% Lana Ultrafine mic. 17,5 mercerizzata 30% Cotone Organico GOTS 10% Cashmere). Infine, Royal Cashmere Nm 2/48 un incontro elegante tra il migliore Cashmere white cinese e la Seta dello Zhejiang

per la realizzazione di capi che avvolgono con infinita dolcezza e intenso calore.

Air Brushed - Una stagione Ai 25/26 che inaugura una nuova linea di filati trattati con il processo Air Brushed, per intensificare l'aspetto lanoso e aumentare la leggerezza, partendo dalle tradizionali miste di filati Superfine Semi Worsted Spinning in 100% Lana, Hobart Nm 2/24, Wellington Nm 8000, Collins Nm 5000 e Devon. Una versione in Seta e Cashmere, ideale per chi cerca delicatezza e un'eleganza senza tempo sceglie Royal Wind Nm 2/48 e Nm 2/24.

Tutti questi filati possono essere customizzati assecondando le scelte per look più sportivi o eleganti e aggiungendo lavorazioni creative come, Bouclè, Frise e Bouclè garzati, con effetti distintivi di texture calde e rustiche ma sempre raffinate e sofisticate.

4Season Eco-Friendly - Nel contesto di una continua evoluzione delle collezioni per adeguarsi alle variazioni climatiche la linea 4Season mantiene un ruolo di primaria importanza, progettata per adattarsi a qualsiasi momento dell'anno e per soddisfare un approccio di responsabilità si impegna a utilizzare materiali e processi produttivi eco-friendly.

Shappe Bioberry (100% Seta certificata GOTS) è la Seta più classica pettinata, soave e cascante che si distingue per la sua lucentezza, mentre Opacum (100% Seta certificata GRS) è sottoposto al processo Superfine Semi Worsted Spinning per ottenere una seta invernale, rotonda, dolce, dall'aspetto più sportivo e casual, ricca nelle sue gradazioni melange o in tinte unite. È lavabile in lavatrice. Tussah Purana (100% Seta selvaggia) si presenta come una Seta selvatica proveniente dal nord della Cina, un'area naturale ricca di gelsi, ideale per la trasformazione del baco da seta totalmente cruelty free. Ne emerge un filato dalla mano secca con nuance ricche di screziature che ben si inseriscono in produzioni di maglieria e tessili che ne enfatizzano l'unicità. Il filato sostenibile per eccellenza realizzato con scarti pre-consumer e in parte con prodotti post-consumer in 100% Seta dall'aspetto più rustico ma sempre piacevole, con tonalità ben declinate e ricercate è la Seta Bourette (100% Seta riciclata certificata GRS).

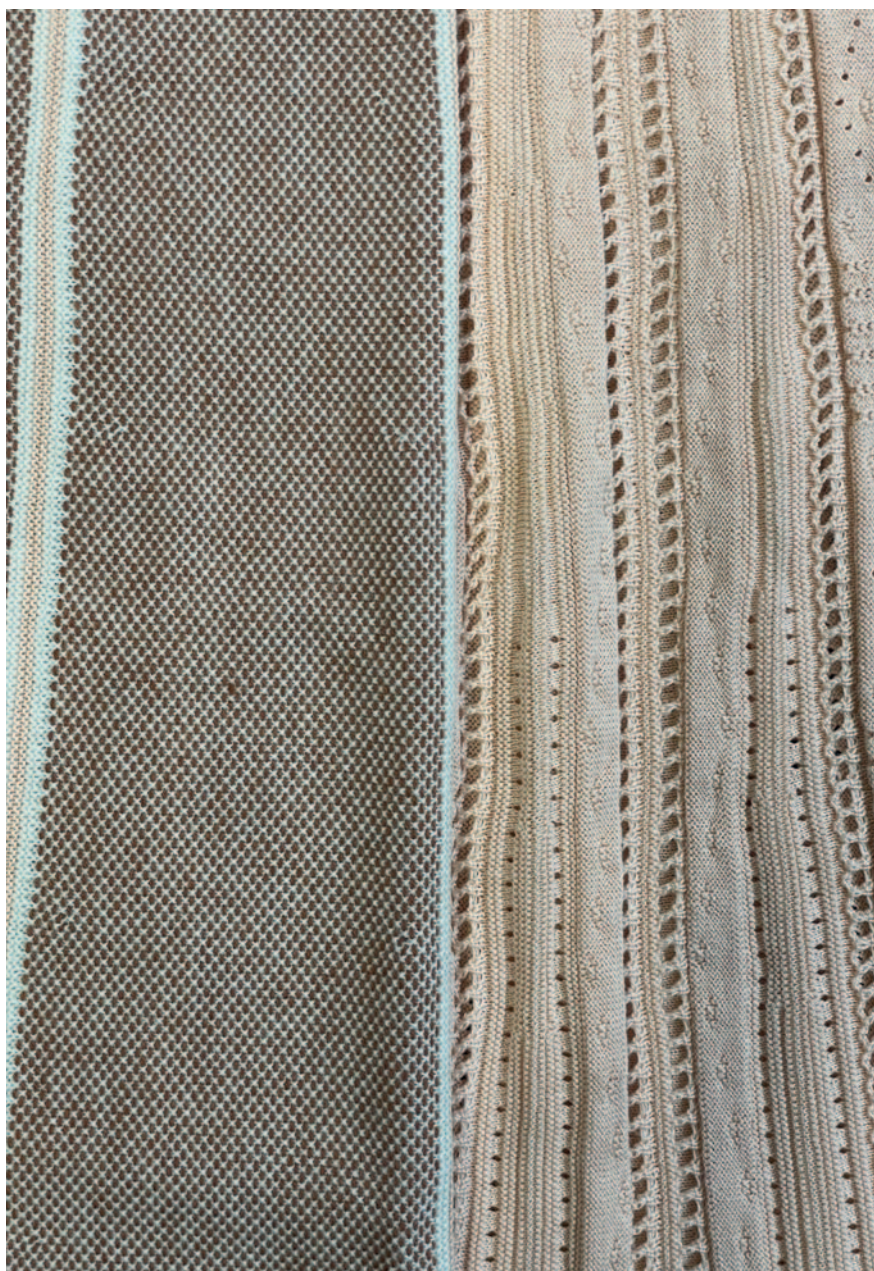
Si confermano inter-stagionali e sempre attuali anche le sete unite con fibre naturali. Nebraska e Setico, Seta e Cotone pettinati certificati GOTS e OCS, si distinguono per il loro carattere sportivo combinando l'informalità con un tocco di eleganza, per maglie e t-shirt impalpabili e confortevoli oltre a polo perfette per le giornate autunnali con uno stile discreto e distintivo. Cottonsilk 2/48 (55% Seta certificata GRS e 45% Cotone organico certificato GOTS) è il filato in mista intima prodotto con il processo Superfine Semi Worsted Spin-



ning, si riconosce per la piacevole leggerezza e luminosità, confermandosi seasonless sia per capi da indossare quotidianamente, sia per capi sportivi o come midlayer sulle piste da sci!

Winter+Summer - Non possono mancare filati che abbracciano mischie lussuose sfidando le convenzioni tradizionali, mescolando fibre tipicamente estive con quelle invernali, con un messaggio di

Ricercatezza e comfort per la collezione autunno/inverno 2025-26.



libertà e audacia senza limiti stagionali. Haramosh Nm 2/28 e 2/48 (55% Cashmere White 45% Lino) con una buona presenza di Lino dalle proprietà anallergiche, traspiranti e termoregolanti si fonde con l'isolamento termico e la morbidezza distintiva del Cashmere in una combinazione inusuale ma in grado di offrire sensazioni di comfort e calore avvolgente.

Gli effetti di screziatura delle diverse tonalità delle fibre donano poi una profondità cromatica e una ricchezza di sfumature da grande emozione.

Una mischia lussuosa caratterizzata da una predominanza di Cashmere per garantire quel caldo confortevole pur mantenendo elevate performance sportive la troviamo in Trivor Nm 2/28 e 2/48 (55% Cashmere 45% Cotone Organico certificato GOTS) con colori super melange abilmente mescolati per creare effetti eleganti e originali carichi di raffinatezza e unicità. Tobuche Nm 2/27 (52% Lino European Flax Certified 48% Cashmere SFA) è il filato frutto di una ricerca accurata delle sfumature perfette tra il Lino e il Cashmere melange.

Un'unione per una maglieria

dal peso significativo ma piacevole e dalla mano compatta ma delicata. Lavorate a più fili sono i capi ideali per i primi freddi e le fresche serate di fine estate esaltando le proprietà di assorbimento dell'umidità e di regolazione termica di questo filato.

Infine, pregevoli fantasie realizzate in seta e misti seta sono destinate a magnificare la tridimensionalità delle maglie e dei tessuti. Bouclé, frisé, soffiati e garzati, manifestano una vera esplosione di colori per ravvivare gli inverni freddi e donare calore. Lampur e Loft, Bouclé semplice e garzato in 100% Seta riciclata certificata



GRS, sono i filati ideali per creare movimento e tridimensionalità in una maglieria che vuole distinguersi per allure e classe con sorprendenti toni

pastello che aggiungono sofisticatezza ai capi realizzati con questi filati. Mentre Knotty si presenta come il nuovo filato fantasia in micro-nodi, in

grande evidenza sia sulla superficie della maglia che del tessuto o nella lavorazione piena per un super effetto.

english text

IN THE GAME OF SEASONS

A COLLECTION OF INDEFINITE TRANSITIONS.

In a world where the seasons seem to get lost, the adaptability and lightness of the yarns from the Servizi e Seta Autumn/Winter 2025-26 Collection become fundamental elements to confirm style and comfort.

The Biella-based company, increasingly at the forefront of its research and development, explores and experiments with new combinations through an aesthetics contrasting sporty and chic elements. A journey through fusions of warm, light and fresh yarns that alternate in a dynamism of eco-friendly materials and production processes.

Superfine Semi Worsted - The innovative Superfine Semi Worsted spinning technology makes its way which highlights the softness of the carded with the performance of combed yarns in six new articles for light and warm sweaters, but with a comfortable elasticity to wrap the body in optimal thermal comfort. Tasmanian Nm 2/48 (100% RWS Ultrafine wool mic. 17.5 mercerized) is the soft, light and impalpable organic wool yarn intended for light, warm and

ultrasoft knitwear with an explosion of melange colours, with blended and sophisticated declinations and deep and lively solid tones in a color with a large stock service. Cashmerino Nm 2/48 (70% RWS Ultrafine wool mic. 17.5 mercerized 30% Cashmere White) is added, made up of a white Cashmere from Chinese Mongolia with the addition of Tasmaniana to underline the glam effect of this yarn. The GOTS certified Organic Cotton is included in Bali Nm 2/28 and Nm 2/48 (50% RWS Superfine wool mic. 18.5 mercerized 50% GOTS Organic Cotton) for a sportier version of classic wool garments with different weights and with the ease of being machine washable.

Megève Nm 2/60 (40% Cashmere White 30% GOTS Organic Cotton 30% Mulberry Silk) is the ideal yarn for sporty and super chic knitwear in a Cashmere and Mulberry Silk blend with a small percentage of Organic Cotton, for a hand with fuller, richer but discreet appearance.

A soft composition with Wool and Organic Cotton and a small percentage of Cashmere for ultra-light knitwear but with sporty performance can be found in Morzine Nm 2/60 (60% Ultrafine Wool mic. 17.5 mercerized 30% GOTS Organic Cotton 10% Cashmere) . Finally, Royal Cashmere Nm 2/48 an elegant meeting between the best white Chinese Cashmere and Zhejiang Silk for the creation of garments that envelop you with infinite sweetness and intense warmth.

Air Brushed - A FW 25/26 season which inaugurates a new line of yarns treated with the Air Brushed process, to intensify the woolly appearance and increase lightness, starting from the traditional blends



of Superfine Semi Worsted Spinning yarns in 100% Wool, Hobart Nm 2/24, Wellington Nm 8000, Collins Nm 5000 and Devon. A version in Silk and Cashmere, ideal for those seeking delicacy and timeless elegance, choose Royal Wind Nm 2/48 and Nm 2/24. All these yarns can be customized by following the choices for more sporty or elegant looks and adding creative processes such as Bouclè, Frize and brushed Bouclè, with distinctive effects of warm and rustic textures but always refined and sophisticated.

4Season Eco-Friendly - In the context of a continuous evolution of the collections to adapt to climatic variations, the 4Season line maintains a role of primary importance, designed to adapt to any moment of the year and to satisfy an approach of responsibility, it is committed to using materials and eco-friendly production processes. Shappe Bio-berry (100% GOTS certified silk) is the most classic of the combed silks, soft and drooping and stands out for its shine, while Opacum (100% GRS certified silk) is subjected to the Superfine Semi Worsted Spinning process to obtain a winter silk, round, sweet, with a more sporty and casual appearance, rich in its melange or solid shades. It is machine washable. Tussah Purana (100% wild silk) presents itself as a wild silk coming from northern China, a natural area rich in mulberry trees, ideal for the transformation of totally cruelty free silkworms. The result is a yarn with a dry feel and richly mottled nuances that fit well into knitwear and textile productions that emphasize its uniqueness. The sustainable yarn par excellence made with pre-consumer waste and partly with post-consumer products in 100% silk with a more rustic but always pleasant appearance, with well-defined and refined shades is Bourette (100% GRS certified recycled silk).

Even silks combined with natural fibers are confirmed as inter-seasonal and always current. Nebraska and Setico, GOTS and OCS certified combed silk and cotton, stand out for their sporty character combining informality with a touch of elegance, for impalpable and comfortable sweaters and t-shirts as well as polo shirts perfect for autumn days with a style discreet and distinctive. Cottonsilk 2/48 (55% GRS certified silk and 45% GOTS certified organic cotton) is the yarn in an absolutely non-trivial blend produced with the Superfine Semi Worsted Spinning process, it is recognized for its pleasant lightness and brightness, confirming itself as seasonless for both garments for golf competitions or as a midlayer on the ski slopes!

Winter+Summer - Yarns that embrace luxurious blends, challenging traditional conventions, mixing typically summer fibers with winter ones, with a message of freedom and audacity without seasonal limits, can not miss. Haramosh Nm 2/28 and 2/48 (55% Cashmere White 45% Linen) with a good presence of Linen with insulating and thermoregulating properties blends with the thermal insulation and distinctive softness of Cashmere in an unusual combination but capable of offer sensations of comfort and

enveloping warmth. The mottling effects of the different shades of the fibers then give a chromatic depth and a richness of shades of great emotion. A luxurious blend characterized by a predominance of Cashmere to guarantee that comfortable warmth whilst maintaining high sporting performance can be found in Trivor Nm 2/28 and 2/48 (55% Cashmere 45% GOTS certified Organic Cotton) with super melange colors skilfully mixed to create elegant and original effects full of refinement and uniqueness. Tobuche Nm 2/27 (52% Linen European Flax Certified 48% Cashmere SFA) is the yarn resulting from careful research into the perfect shades between Linen and Cashmere melange. A union for knitwear with a significant but pleasant weight and a compact but delicate feel. Knitted with multiple threads, they are the ideal garments for the first cold weather and cool evenings at the end of summer, enhancing the moisture absorption and thermal regulation properties of this yarn.

Finally, fine patterns made of silk and silk blends are intended to magnify the three-dimensionality of the knits and fabrics. Bouclé, frisé, blown and brushed, show a true explosion of colors to liven up cold winters and give warmth. Lampur and Loft, firm and brushed Bouclè in 100% GRS certified recycled silk, are the ideal yarns to create movement and three-dimensionality in knitwear that wants to stand out for allure and class with surprising pastel tones that add sophistication to the garments made with these yarns. While Knotty presents itself as the new fancy yarn in micro-knots, highly evident both on the surface of the knit and the fabric or in the full knit for a WOW effect.

